



HÔTEL DE PARIS - NARBONNE

HÔTEL DE PARIS - NARBONNE

Bienvenue à l'hôtel de Paris à Narbonne

<https://hoteldeparis-narbonne.fr>

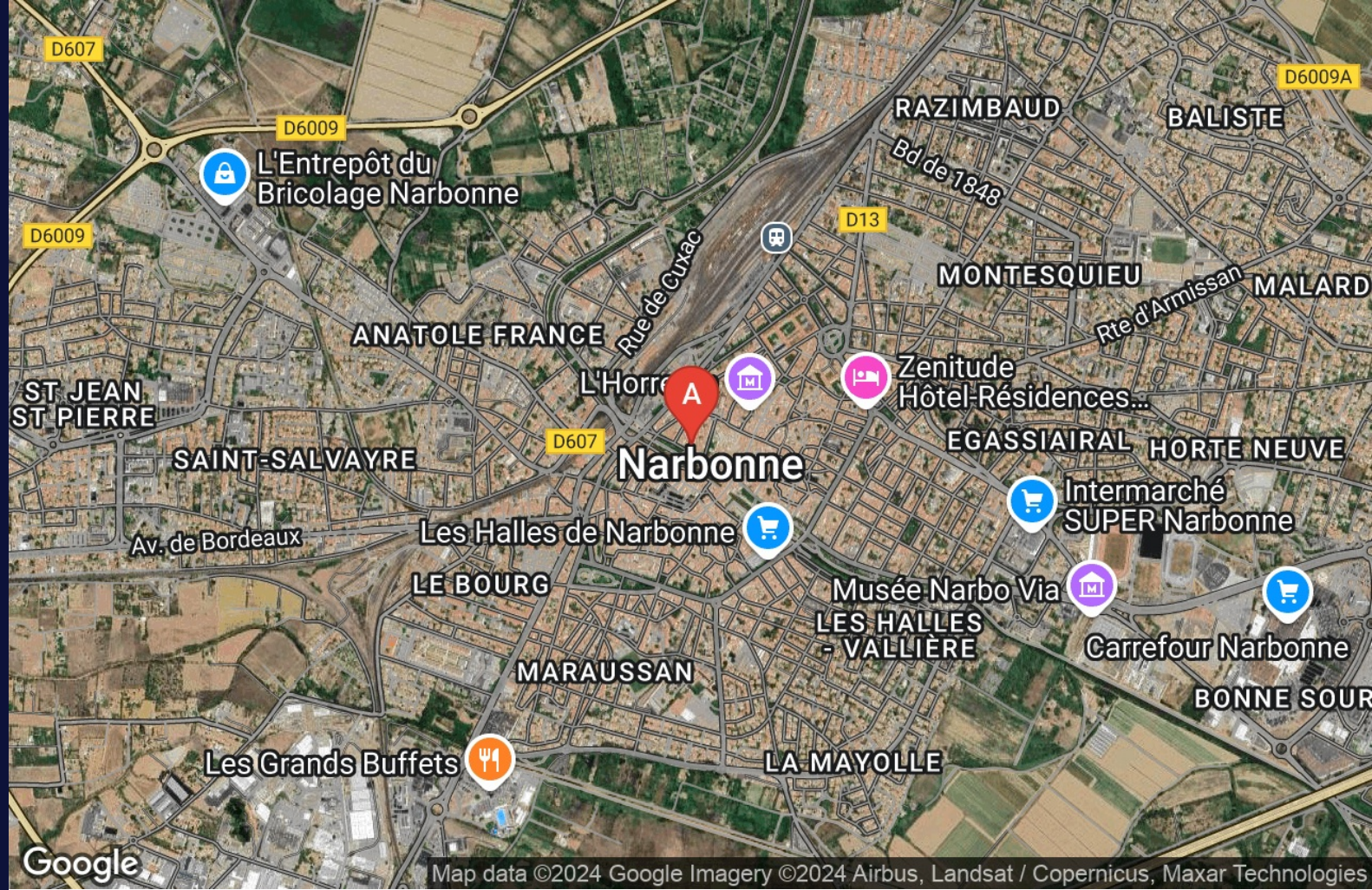
<https://www.hotel-de-paris-narbonne.com>



Stéphane GIRONA









+33 9 81 74 15 16

A Hôtel de Paris - Narbonne : 2 rue du Lion d'Or 11100 NARBONNE





Hôtel de Paris - Narbonne

-  chambre complète - 1 personne
-  Chambre complète - 2 personnes
-  chambre complète 17M2 - 4 personnes
-  Chambre complète 14M2 - 3 ou 4 personnes
-  Chambre complète - 1 personnes (non entièrement rénovée)
-  Chambre douche intérieure, WC sur le palier - 2 personnes
-  Chambre douche et WC sur le palier - 1 personne
-  Chambre douche et WC sur le palier - 2 personnes



Hôtel 1* situé dans le coeur historique de

Narbonne proche de la cathédrale St-Just-et-St-Pasteur, à deux pas des commerces et à 10 minutes à pied de la gare, dans une rue calme.

Nous vous accueillons 365 jours par an.

Nos chambres, confortables et claires, peuvent accueillir 1 à 4 personnes pour un tarif vraiment raisonnable.

L'établissement compte 19 chambres dont:

- 6 chambres individuelles
 - 4 single avec sanitaires privatifs, 2 single avec sanitaires partagés
- 8 chambres doubles
 - 4 doubles avec sanitaires privatifs (dont une twin), 2 doubles avec douche privative et wc sur le palier, 2 doubles avec sanitaires partagés
- 5 chambres quadruples
 - toutes avec sanitaires privatifs

Le prix des petits déjeuners commence à partir de 3,20€ en fonction de ce que vous souhaitez manger (voir sur place la liste).

Vous pouvez aussi aller sur <https://www.hotel-de-paris-narbonne.com> pour plus de photos, détails sur les tarifs et les conditions générales de ventes.



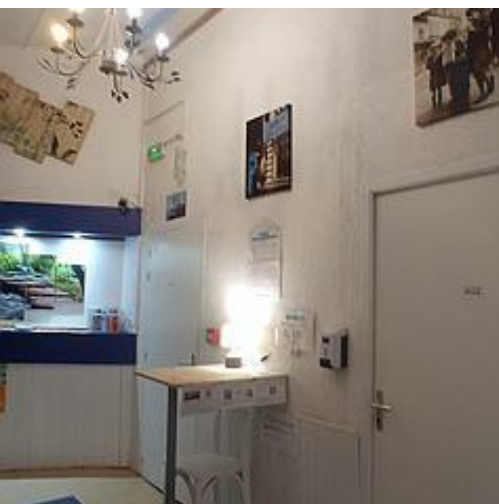
Type de chambre(s) Suite y 1/20 Meublé(s)	Nbre Pers (nbr pers / Suite pers)	Tarifs en (Price / Priced)	TC Taxes et services Non fumeur (No smoking in this area) Ouverture (O) Fermeture (C)
WC	4	55€ à 60€	
	2	45€ à 50€	
	2	50€ à 55€	
	2	50€ à 55€	

Prestations payantes (paid services / Prestaciones pagadas)	
Taxe de Touristique	0,50€ par personne par jour (Le samedi et le dimanche) (Taxe de séjour)
Nettoyage	0€ (Nettoyage inclus)
Équipement (Luggage deposit or bike / Depósito)	10€ / 7€ L'unité pour Clients internes (The unit for internal customers) 2 clients externes Gratuit / 2€ L'unité pour Clients externes (The unit for external customers) Gratuit / 2€ L'unité pour Clients externes (The unit for external customers) Gratuit / 2€ L'unité pour Clients externes (The unit for external customers)
Appoint (Extra bed / Cama extra)	4€ / 6€
Prêt (Rent books / Libros alquilados)	0,50€ L'unité / The unit / La unidad
Nettoyage / Entretien (cleaning)	0,50€ Par jour / uniquement le soir (By day / only the evening) / Par jour / únicamente por la noche
Spécial (Special) ou étranger	0,20€ L'unité / The unit / La unidad
Équipement électrique (Electricity charge, matériel adaptateur électrique) (Electric charge, adaptador adaptador eléctrico) (Electric charge, adaptador adaptador eléctrico)	0,20€ / 0,15€ La unidad / By unit / Por unidad
	10€ Caillou (Deposit / Depósito)

Prestations gratuites (Free services / Prestaciones gratuitas)	
Équipement / En ses installations	Table et lit à repasser / Table / lit / Table / repassador Nécessaire à chaussures et à couture / Shoe & sewing kit / The
Équipement / En ses installations	Chaise bébé et matelas à langer / Baby chair & changing matress / Sillita

L'hôtel n'est pas accessible aux PMR. Toutefois nous disposons d'une chambre au rez-de-chaussée permettant d'accueillir les clients ne pouvant pas, ou ayant des difficultés à monter les escaliers.

Nous collaborons avec des partenaires locaux, et vous proposons des produits artisanaux tels que des savons au lait d'ânesse (Asinerie du rivage), des chocolats (chocolatiers Cathares), du miel (miellerie des Clauses), des olives (l'Olibo), du vinaigre (Granhota),



Infos sur l'établissement


Communs

 Activités

 Réseaux


Stationnement

 Services


Extérieurs



chambre complète - 1 personne



Chambre



1

personne



1

chambre



10

m2



Chambre pour une personne avec douche et WC à l'intérieur, entièrement rénovée et harmonie des couleurs :

- Côté salle d'eau :

- * parquet ou carrelage posé au sol,
- * Faïences tendances et colorées,
- * Douche avec paroi vitrée,
- * Repeint murs et plafond pour plus de clarté et propreté.

- Côté chambre :

- * parquet au sol,
- * murs et plafond repeints pour plus de clarté et propreté,
- * harmonie des couleurs murs, mobilier et draperie.

Pour plus de photos, détails sur les tarifs et les conditions générales de ventes allez sur <https://www.hotel-de-paris-narbonne.com>

<i>Chambres</i>	Chambre(s): 1 Lit(s): 1	dont lit(s) 1 pers.: 1 dont lit(s) 2 pers.: 0
	lit en 120	
<i>Salle de bains / Salle d'eau</i>	Salle d'eau privée	
<i>WC</i>	WC privés	
<i>Cuisine</i>		
<i>Autres pièces</i>		
<i>Media</i>	Télévision	Wifi
<i>Autres équipements</i>	Disponible sur demande : - sèche cheveux (gratuit), - chargeur téléphone (avec caution).	
<i>Chauffage / AC</i>	Chauffage	



Chambre complète - 2 personnes



Chambre



2

personnes



1

chambre



13

m2



Chambre pour deux personnes avec douche et WC à l'intérieur, entièrement rénovée et harmonie des couleurs :

- Côté salle d'eau :
 - * parquet ou carrelage posé au sol,
 - * Faïences tendances et colorées,
 - * Douche avec paroi vitrée,
 - * Repeint murs et plafond pour plus de clarté et propreté.
- Côté chambre :
 - * parquet au sol,
 - * murs et plafond repeints pour plus de clarté et propreté,
 - * harmonie des couleurs murs, mobilier et draperie.

Pour plus de photos, détails sur les tarifs et les conditions générales de ventes allez sur <https://www.hotel-de-paris-narbonne.com>

<i>Chambres</i>	Chambre(s): 1 Lit(s): 1	dont lit(s) 1 pers.: 0 dont lit(s) 2 pers.: 1
	lit en 140	
<i>Salle de bains / Salle d'eau</i>	Salle d'eau privée	
<i>WC</i>	WC privés	
<i>Cuisine</i>		
<i>Autres pièces</i>		
<i>Media</i>	Télévision	Wifi
<i>Autres équipements</i>	Disponible sur demande : - sèche cheveux (gratuit), - lit parapluie (avec supplément), - chargeur téléphone (avec caution).	
<i>Chauffage / AC</i>	Chauffage	



chambre complète 17M2 - 4 personnes



Chambre



3

personnes
(Maxi: 4 pers.)



1

chambre



17

m2



Chambre spacieuse pour quatre personnes avec douche et WC à l'intérieur, entièrement rénovée et harmonie des couleurs :

- Côté salle d'eau :

- * parquet ou carrelage posé au sol,
- * Faïences tendances et colorées,
- * Douche avec paroi vitrée,
- * Repeint murs et plafond pour plus de clarté et propreté.

- Côté chambre :

- * parquet au sol,
- * murs et plafond repeints pour plus de clarté et propreté,
- * harmonie des couleurs murs, mobilier et draperie.

Pour plus de photos, détails sur les tarifs et les conditions générales de ventes allez sur <https://www.hotel-de-paris-narbonne.com>

<i>Chambres</i>	Chambre(s): 1 Lit(s): 3	dont lit(s) 1 pers.: 2 dont lit(s) 2 pers.: 1
<i>Salle de bains / Salle d'eau</i>	Salle d'eau privée	
<i>WC</i>	WC privés	
<i>Cuisine</i>		
<i>Autres pièces</i>		
<i>Media</i>	Télévision	Wifi
<i>Autres équipements</i>	Disponible sur demande : - sèche cheveux (gratuit), - lit parapluie (avec supplément), - chargeur téléphone (avec caution).	
<i>Chauffage / AC</i>	Chauffage	



Chambre complète 14M2 - 3 ou 4 personnes



Chambre



1

personne



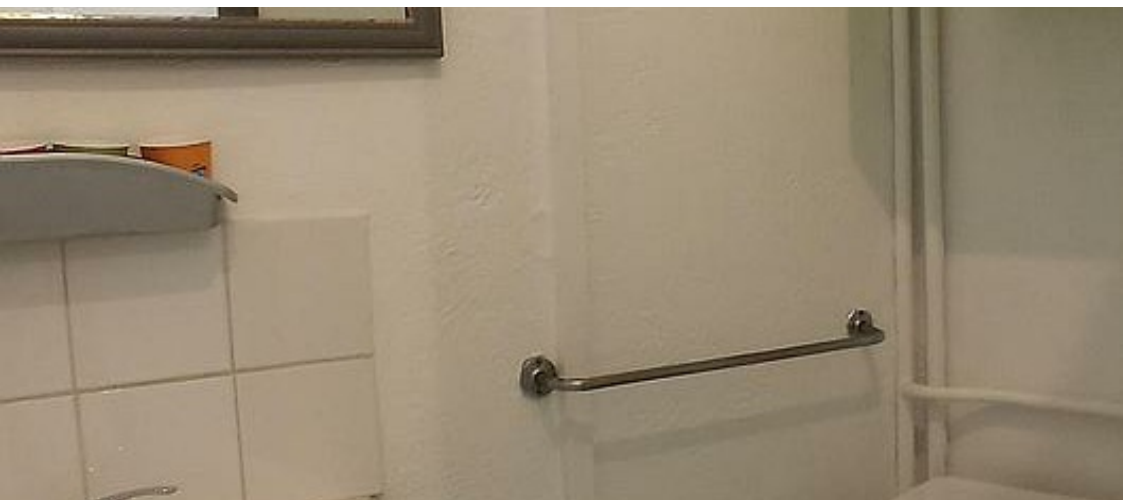
1

chambre



10

m²



Chambre pour quatre personnes maximum (sans supplément) avec douche et WC à l'intérieur, entièrement rénovée et harmonie des couleurs :

- Côté salle d'eau :
 - * Carrelage posé au sol,
 - * Faïences tendances et colorées,
 - * Douche avec paroi vitrée,
 - * Repeint murs et plafond pour plus de clarté et propreté.
- Côté chambre :
 - * lino au sol,
 - * murs et plafond repeints pour plus de clarté et propreté,
 - * harmonie des couleurs murs, mobilier et draperie.

Pour plus de photos, détails sur les tarifs et les conditions générales de ventes allez sur <https://www.hotel-de-paris-narbonne.com>



<i>Chambres</i>	Chambre(s): 1 Lit(s): 2	dont lit(s) 1 pers.: 0 dont lit(s) 2 pers.: 2
	lit en 120	
<i>Salle de bains / Salle d'eau</i>	Salle d'eau privée	
<i>WC</i>	WC privés	
<i>Cuisine</i>		
<i>Autres pièces</i>		
<i>Media</i>	Télévision	Wifi
<i>Autres équipements</i>	Disponible sur demande : - sèche cheveux (gratuit), - chargeur téléphone (avec caution).	
<i>Chauffage / AC</i>	Chauffage	
<i>Exterieur</i>		
<i>Divers</i>	Local à vélos intérieur fermé à clé et accessible seulement par le personnel de l'hôtel.	



Chambre complète - 1 personnes (non entièrement rénovée)



Chambre



2

personnes



1

chambre



13

m2



Chambre pour une personne avec douche et WC à l'intérieur, rénovées partiellement :

- Côté salle d'eau :

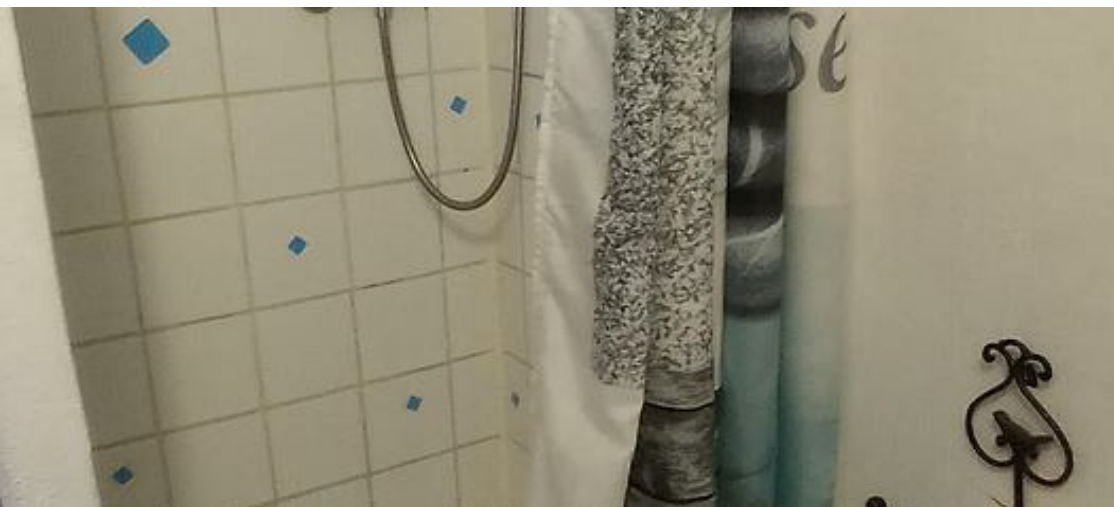
- * carrelage posé au sol,
- * Faïences blanches d'origine,
- * douche avec rideau,
- * murs et plafond repeints pour plus de clarté et propreté,
- * arrangé confort visuel.

- Côté chambre :

- * lino posé au sol,
- * murs et plafond repeints pour plus de clarté et propreté,
- * Amélioration aspect visuel ; mobilier d'origine arrangé et repeint.

Pour plus de photos, détails sur les tarifs et les conditions générales de ventes allez sur <https://www.hotel-de-paris-narbonne.com>

<i>Chambres</i>	Chambre(s): 1 Lit(s): 1	dont lit(s) 1 pers.: 1 dont lit(s) 2 pers.: 0
	lit en 140	
<i>Salle de bains / Salle d'eau</i>	Salle d'eau privée	
<i>WC</i>	WC privés	
<i>Cuisine</i>		
<i>Autres pièces</i>		
<i>Media</i>	Télévision	Wifi
<i>Autres équipements</i>	Disponible sur demande : - sèche cheveux (gratuit), - lit parapluie (avec supplément), - chargeur téléphone (avec caution).	
<i>Chauffage / AC</i>	Chauffage	
<i>Exterieur</i>		
<i>Divers</i>	Local à vélos intérieur fermé à clé et accessible seulement par le personnel de l'hôtel.	





Chambre douche intérieure, WC sur le palier - 2 personnes



Chambre



2

personnes



1

chambre



11

m²



Chambre pour deux personnes avec douche à l'intérieur et WC sur le palier; travaux de confort :

- Côté salle d'eau :

- * carrelage posé au sol,
- * Faïences blanches d'origine,
- * douche avec rideau,
- * murs et plafond repeints pour plus de clarté et propreté,

- Côté chambre :

- * lino posé au sol,
- * murs et plafond repeints pour plus de clarté et propreté,
- * mobilier d'origine arrangé et repeint.

Pour plus de photos, détails sur les tarifs et les conditions générales de ventes allez sur <https://www.hotel-de-paris-narbonne.com>

<i>Chambres</i>	Chambre(s): 1 Lit(s): 1	dont lit(s) 1 pers.: 0 dont lit(s) 2 pers.: 1
	lit en 140	
<i>Salle de bains / Salle d'eau</i>	Salle d'eau privée	
<i>WC</i>	WC communs	
<i>Cuisine</i>		
<i>Autres pièces</i>		
<i>Media</i>	Télévision	Wifi
<i>Autres équipements</i>	Disponible sur demande : - sèche cheveux (gratuit), - chargeur téléphone (avec caution).	



Chambre douche et WC sur le palier - 1 personne



Chambre



1

personne



1

chambre



9

m2

Chambre pour une personne avec douche et WC sur le palier; rénovée et harmonie des couleurs :

- * lino posé au sol,
- * murs et plafond repeints pour plus de clarté et propreté,
- * harmonie des couleurs, mobilier et draperie.

Pour plus de photos, détails sur les tarifs et les conditions générales de ventes allez sur <https://www.hotel-de-paris-narbonne.com>

<i>Chambres</i>	Chambre(s): 1 Lit(s): 1	dont lit(s) 1 pers.: 1 dont lit(s) 2 pers.: 0
	lit en 90	
<i>Salle de bains / Salle d'eau</i>	Salle d'eau commune	
<i>WC</i>	WC communs	
<i>Cuisine</i>		
<i>Autres pièces</i>		
<i>Media</i>	Télévision	Wifi
<i>Autres équipements</i>	Disponible sur demande : - sèche cheveux (gratuit), - chargeur téléphone (avec caution).	
<i>Chauffage / AC</i>	Chauffage	



Chambre douche et WC sur le palier - 2 personnes



Chambre



2

personnes



1

chambre



10

m2



Chambre pour deux personnes avec douche et WC sur le palier; travaux de confort :

- * moquette au sol conservé,
- * murs et plafond repeints pour plus de clarté et propreté,
- * mobilier d'origine arrangé et repeint.

Pour plus de photos, détails sur les tarifs et les conditions générales de ventes allez sur <https://www.hotel-de-paris-narbonne.com>

<i>Chambres</i>	Chambre(s): 1 Lit(s): 1	dont lit(s) 1 pers.: 0 dont lit(s) 2 pers.: 1
	lit en 140	
<i>Salle de bains / Salle d'eau</i>	Salle d'eau commune	
<i>WC</i>	WC communs	
<i>Cuisine</i>		
<i>Autres pièces</i>		
<i>Media</i>	Télévision	Wifi
<i>Autres équipements</i>	Disponible sur demande : - sèche cheveux (gratuit), - chargeur téléphone (avec caution).	
<i>Chauffage / AC</i>	Chauffage	

A savoir : conditions de la location

<i>Arrivée</i>	13h00 (pour une arrivée souhaitée avant prévenir l'établissement)
<i>Départ</i>	11:00
<i>Langue(s) parlée(s)</i>	Anglais Espagnol
<i>Annulation/Prépaiement/Dépot de garantie</i>	
<i>Moyens de paiement</i>	Chèques Vacances Espèces Virement bancaire
<i>Petit déjeuner</i>	Ouvert de 8h00 à 10h00
<i>Ménage</i>	Ménage dans les chambres en recouche, sur demande
<i>Draps et Linge de maison</i>	Draps et/ou linge compris
<i>Enfants et lits d'appoints</i>	Lit bébé Lit appoint, en supplément, possible dans certaines chambres
<i>Animaux domestiques</i>	Les animaux sont admis.

Tarifs (au 07/12/24)

Hôtel de Paris - Narbonne

n°1 : chambre complète - 1 personne . n°2 : Chambre complète - 2 personnes . n°3 : chambre complète 17M2 - 4 personnes . n°4 : Chambre complète 14M2 - 3 ou 4 personnes . n°5 : Chambre complète - 1 personnes (non entièrement rénovée) . n°6 : Chambre douche intérieure, WC sur le palier - 2 personnes . n°7 : Chambre douche et WC sur le palier - 1 personne . n°8 : Chambre douche et WC sur le palier - 2 personnes .

Tarifs en €:	Tarif 1 nuit en semaine (L, M, M, J, D)								Tarif 1 nuit en weekend (V ou S)								Tarif 2 nuits weekend (V+S)							
Unité de location	n°1	n°2	n°3	n°4	n°5	n°6	n°7	n°8	n°1	n°2	n°3	n°4	n°5	n°6	n°7	n°8	n°1	n°2	n°3	n°4	n°5	n°6	n°7	n°8
du 15/11/2024 au 02/03/2025	50€	55€	63€	55€	44€	41€	29€	32€	50€	55€	63€	55€	44€	41€	29€	32€								

Mes recommandations

Les incontournables

Billetterie Côte du Midi

OFFICE DE TOURISME CÔTE DU MIDI
WWW.COTEDUMIDI.COM



LE GUINGUET BISTROT DE RUE

+33 6 20 56 38 71

rue Jean Jaurès Terrasse de l'Ancien Lavoir

NARBONNE



Le Guinguet est un bistrot de rue, cuisine ouverte, service en terrasse donc météo-dépendant, clientèle locale et touristique exigeante mais très agréable! Situé en centre ville le Guinguet profite d'un site exceptionnel qui surplombe l'écluse et son canal.



BAGEL CORNER

+33 4 68 32 72 15

14 rue Jean Jaurès

<http://www.bagelcorner.fr/>

NARBONNE



Chaque jour des bagels et salades préparés sur place avec amour à base d'ingrédients frais ! Mais aussi des desserts gourmands : cheesecakes, donuts, muffins, cookies, cake sans gluten, compotes, fromages blancs, salades de fruits frais... Une sélection de plusieurs pains bagel à l'année : nature, sésame, fromage, fromage piment, méditerranéen, sans gluten... et quatre pains bagel inédits pour rythmer les saisons. Et pour toutes les occasions nous faisons aussi des boxes assortiment de bagels ou desserts en livraison.



AVE DOMITIUS

+33 4 68 32 33 76

16 place de l'Hôtel de Ville

0.2 km

NARBONNE



Restaurant-pizzeria. De 12h à 14h30 et de 19h à 22h30, ouvert 7j/7



L'ESTAFETTE DE NICOLAS

+33 6 06 72 71 49

9 Rue Droite

0.2 km

NARBONNE



L'Estafette de Nicolas, concept original de restauration rapide, vous propose une cuisine de qualité élaborée sur place à partir de produits bruts issus dans la mesure du possible de l'agriculture locale, régionale et responsable (viandes, charcuteries, légumes, fruits, boissons, fromages, glaces...). En fait, c'est très simple : si vous pensiez trouver ici des stratégies de séduction et de marketing sans limites bien ficelées, des aliments uniformisés et transformés, réduits au statut de cale-faim à la qualité gustative souvent approximative qui vous ouvriraient les portes de Cholestérol-Land, des fraises en hiver, des boissons « light » bourrées d'aspartame, des surenchères promotionnelles à couper le souffle, une longue et interminable carte, l'Estafette de Nicolas risque de vous décevoir...



L'ALADIN

+33 4 68 42 17 44

51 rue de la Parerie

<http://www.aladin-restaurant-marocain.fr>

0.2 km

NARBONNE



Spécialités marocaines. L'Aladin, vous propose deux salles de restauration pour vos repas de réunions de famille, de séminaires, d'entreprises. La cuisine est le signe d'une civilisation, plus elle est riche, plus on peut mesurer le degré de raffinement de cette civilisation. L'Aladin vous propose également l'Aladin Box, à emporter.



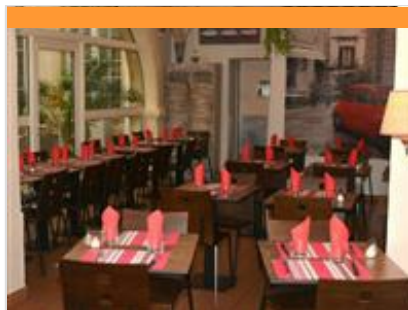
DELICE CAKE

+33 4 68 91 67 40
4 rue Marcelin Coural

0.3 km
NARBONNE



Délice Cake, un salon de thé dans le cœur du centre-ville de Narbonne. Un cocon pastel à la décoration soignée, dédié à la gourmandise et dans lequel le savoir-faire de l'équipe serait utilisé pour sublimer la tendance des wedding cake. La volonté aussi de rendre accessible au plus grand nombre, leurs produits gourmands et faits maisons. Tous les jours : cup cakes, tartes, gâteaux. Boissons chaudes, thés glacés et cocktails maison, smoothies, jus de fruits pressés, boissons fraîches. Les midis en semaine : salades composées, tartines (pain maison), croques... Dimanches matins : brunch salé ou sucré.



DOLCE ITALIA

+33 4 68 65 34 50
72 rue Droite
<http://www.dolce-italia.fr>

0.3 km
NARBONNE



Antonio et l'ensemble du personnel vous souhaitent la bienvenue et bon appétit. Notre restaurant italien, avec patio intérieur, une terrasse ombragée et des salles climatisées a tout d'un cadre agréable. Vous pourrez retrouver une rampe d'accès pour les PMR. Notre cuisine typiquement méditerranéenne n'est préparée qu'avec des produits frais et nos pizzas sont réalisées en salle de façon artisanale.



LE COQ HARDI CHEZ TONINO

+33 4 68 65 27 38
75 rue Droite

0.3 km
NARBONNE



Au Coq Hardi, la cuisine est une tradition familiale. Tonino, le père, s'active en cuisine pendant que son fils, Giovanni, vous accueille en salle. Situé dans le centre historique de Narbonne, la première fille de Rome, le Coq Hardi vous propose une cuisine généreuse et ensoleillée.



CHEZ MAMIE

+33 4 34 44 47 85
13 bis Cours Mirabeau

0.3 km
NARBONNE



"Chez Mamie" un coffee shop inspiré des illustres café News yorkais, pâtisseries maison, des cafés, des brunch le dimanche et une cuisine fine le midi!!!!



LA PETITE COUR

+33 9 84 27 87 61
9 rue Auber
<http://www.petitecour.com>

0.3 km
NARBONNE



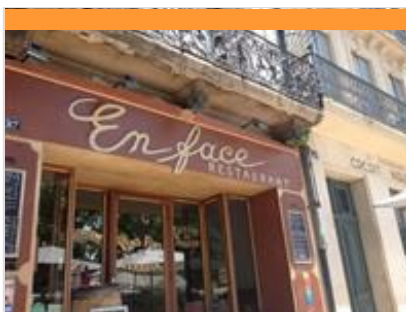
Niché dans une petite rue du cœur de ville, à deux pas du centre historique, Un restaurant sympathique où vous dégusterez des poissons et des viandes grillées au feu de bois dans un cadre agréable.

Mes recommandations (suite)

Les incontournables

Billetterie Côte du Midi

OFFICE DE TOURISME CÔTE DU MIDI
WWW.COTEDUMIDI.COM



EN FACE

+33 4 68 75 16 17
27 cours de la République

0.3 km
NARBONNE



A deux pas des Halles et de la place de l'Hôtel de Ville, à proximité immédiate de la Promenade des Barques et du canal de la Robine. Cuisine traditionnelle : entrecôtes frites maison, tartare de poisson, suprême de volaille... Pensez à réserver.



MEW'N

+33 4 68 32 47 95
31 cours de la République
<https://www.creperiemew-nnarbonne.com>

0.4 km
NARBONNE



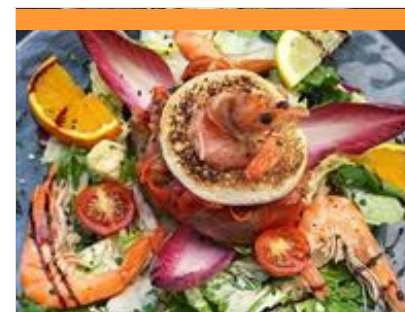
Originaire de Saint Méen Le Grand en Bretagne aux abords de la Forêt de Brocéliande, le chef vous fait part de son savoir faire appris auprès de sa grand mère et dans les crêperies de Bretagne. Ils vous accueillent avec une agréable terrasse avec vue sur le canal de la Robine ainsi qu'une salle climatisée chaleureuse. On peut dire que le Mew'N fait office de référence en matière de crêperie dans la ville, de par la qualité des produits utilisés, la quantité et l'originalité. Outre les plus célèbres des galettes comme la complète, vous trouverez des galettes plus variées avec des produits locaux. En dessert, le caramel beurre salé mais aussi le Kouing-Aman composée de beurre demi-sel, de farine et de sucre. Une recette 100% délicieuse et 100% faite maison ! Galettes sans gluten et des recettes végétarienne mais n'oubliez pas le cidre brut de Brocéliande pour les accompagner, un délice. Il y a même du cidre sans alcool.



LE FRANCE

+33 4 68 65 42 90
33 cours de la République

0.4 km
NARBONNE



LE QUAI

+33 4 68 90 62 42
12 quai Vallière

0.5 km
NARBONNE



Bar-brasserie-restaurant ouvert de 7h30 à 24h du lundi au samedi. Le dimanche de 8h30 à 16h. Menu du jour le midi, à la carte le soir. Pizzeria.



BISTRO RÉGENT

+33 4 68 45 16 59
9 Avenue du Quatorze
<https://bistro-regent.fr/fr/page/nos-resta>

2.2 km
NARBONNE



Que vous propose chaque Bistro Régent® de Narbonne? Un cadre agréable et contemporain, une cuisine savoureuse au sein d'une ambiance décontractée. A l'origine, un bistro constituait le privilège des classes populaires qui venaient s'y détendre après une journée de travail. Le concept de bistro lancé par Marc Vanhove perpétue cet esprit qui met à l'honneur des plats authentiques, propices à des repas entre amis. Selon Jean-Luc Petitrenaud, critique gastronomique réputé, la cuisine de bistro est "une cuisine de couisse, comme vouée au temps [...] elle est spontanée, vivante".

Mes recommandations (suite)

Les incontournables

Billetterie Côte du Midi

OFFICE DE TOURISME CÔTE DU MIDI
WWW.COTEDUMIDI.COM



LA BOUCHERIE

+33 4 68 41 31 67

159 rue de l'hôtellerie Quartier
Plaisance

<http://www.la-boucherie.fr/Restaurant/la>

2.2 km

NARBONNE



Bienvenue au restaurant La Boucherie Narbonne ! Spécialiste de la viande, nous vous offrons chaque jour des produits de grande qualité dans une ambiance conviviale. Ouvert tous les jours, midi et soir, vous pourrez vous installer en salle ou en terrasse pour découvrir nos recettes qui sauront ravir grands et petits. Nous proposons également des plats à base de poisson, ou végétarien.



INDOOR CENTER

+33 4 68 43 95 56

26 rue Francis Aston.Z.I. La Coupe

<http://indoorcenter.fr/>

0.1 km

NARBONNE



"Indoor Center : 3 salles de squash climatisées, 2 terrains de PADEL, 2 terrains de Jorkyball (foot 2 contre 2), 1 terrain de foot à 5, 1 terrain de foot à 3. Bar, snack à midi en semaine, salle climatisée, terrasse, billard et fléchettes, écran géant. Formule entreprise et anniversaire. Vente de matériel de squash.



PORT FLUVIAL DE NARBONNE

+33 4 68 90 30 30 +33 6 11 71 27
19

Parking du Lavoir Rue Jean Jaurès

0.1 km

NARBONNE



Situé au cœur du centre-ville historique, près des sites classés et touristiques, avec sa centaine d'anneaux, ses dizaines de plaisanciers en escales, le Port Fluvial de Narbonne fait partie des plus beaux ports fluviaux de France. Capitainerie du canal de la Robine ouverte à l'année. Accès douches et WC (fermé durant les week-end). Chômage du canal : du 30/10 au 01/04. Saison : du 01/04 au 30/09 Commodités : eau, électricité, douches municipale, sanitaires. Autres services : rampe de mise à l'eau pour bateaux de 10-15m. Possibilité d'hivernage. Gabarits des bateaux admis : jusqu'à 30m - Tirant d'eau : 1,50m - Tirant d'air : 3m Aucune place disponible à l'année. 4 quais d'amarrage sur 2.5 Km : quai des Barques (réservé aux haltes temporaires), quai Valière, quai d'Alsace et quai de l'Escoute.



MÉDIATHÈQUE DU GRAND NARBONNE

+33 4 68 43 40 40

1 boulevard Frédéric Mistral Esplanade
André Malraux

<https://mediatheques.legrandnarbonne.fr/>

0.2 km

NARBONNE



La médiathèque ferme ses portes en raison de travaux ! Retrouvez la bibliothèque éphémère sous le chapiteau du Palais des sports, des arts et du travail ! Le programme de travaux nécessitera la fermeture de la Médiathèque à compter du 1er septembre pour une durée prévisionnelle de six mois. Durant cette période, la quasi totalité des services de la Médiathèque seront maintenus. Ainsi, une bibliothèque éphémère sera installée, à compter du 19 septembre, sous le chapiteau du Palais des sports, des arts et du travail et assurera le lien avec les usagers pendant cette phase de transition.



PETIT TRAIN DE NARBONNE

+33 6 79 55 93 43

Cours de la République Promenade
des Barques

<https://www.petittrain-narbonne.fr/>

0.3 km

NARBONNE



Partez à la découverte de Narbonne, de ses richesses historiques et contemporaines, à bord du petit train pour une visite commentée. Un circuit complet et surprenant pour aborder le temps d'une visite les grands lieux et monuments qui ont construit Narbonne et sa région. Ainsi, pendant 35 mn, grâce à un commentaire très complet, vous pourrez contempler la Cathédrale, le Palais des Archevêques et bien d'autres monuments, sans bien sûr oublier la Maison Natale de Charles Trénet. Départs : Promenade des Barques ou place de l'Hôtel de Ville (jours de marchés).



LES PETITS BATEAUX DE NARBONNE

+33 7 67 57 36 96

32 cours de la République Promenade des Barques

0.3 km
NARBONNE



Location de bateaux électriques sans permis. En plein cœur du centre historique de Narbonne (accès conseillé par le Quai Victor Hugo) les Petits Bateaux du Canal assurent la location de petits bateaux électriques sur le Canal de la Robine, classé au patrimoine mondial de l'UNESCO. Les enfants se régaleront à conduire ses petits bateaux sous le regard bienveillant de leur famille. Les plus grands apprécieront cette balade détente en ville ou à la campagne. Recommandé par le Petit Futé !



GABARE LE SOLAL

+33 7 69 98 95 15

Promenade des Barques Cours de la République

<https://www.lesolal-narbonne.fr/>

0.3 km
NARBONNE



Balade en bateau pour découvrir Narbonne autrement... A bord d'un bateau convivial au charme authentique (gabare) partez à la découverte du Canal de la Robine, canal classé au patrimoine mondial de l'humanité par l'UNESCO. Balade commentée d'une heure au fil de l'eau avec passage d'une écluse afin de mieux comprendre son fonctionnement. Le capitaine du bateau se réserve le droit d'annuler ou de modifier le circuit ou l'horaire de départ, si le confort, la sécurité ou les conditions climatiques l'exigent. Capacité maxi : 48 personnes. En avril : - départs à 14h00, 15h30 et 16h 45 . Fermé le jeudi En mai et juin : - départs à 14h00, 15h30 et 16h45. En juillet et août et septembre : - départs à 11 h00 - 13 h 00 - 14 h 00- 15 h 30 - 16 h 45 - 18 h00 Fermé le dimanche



LES VISITES ÉPIQUES

+33 6 16 65 65 65

8 Rue de la Mayral

<https://www.lesvisitesepiques.fr>

0.7 km
NARBONNE



Vivez l'Histoire en compagnie de comédiens en costumes d'époque lors de spectacles immersifs insolites et ludiques. Amateurs d'Histoire, de récits rocambolesques et de paysages à couper le souffle, n'hésitez plus ! Visites de l'Abbaye de Fontfroide, Narbonne, Le Somail...



THÉÂTRE DE L'ENTRESORT

+33 4 68 75 02 73

26 quai de Lorraine

<http://theatre-entresort.com/>

0.7 km
NARBONNE



REOUVERTURE EN OCTOBRE 2021 Le Théâtre de l'Entresort est un théâtre de poche (40 places assises et plateau de 6m d'ouverture), chaleureux et intimiste, et un lieu de parole (assemblées, débats, conférences), d'expression artistique, de création et de diffusion du spectacle vivant : Théâtre, Concerts, Cabaret, Cinéma indépendant... Il accueille un public fervent de sensations non édulcorées, réaliste et d'imaginaire débridé, en compagnie des auteurs d'aujourd'hui, engagés et vivants. Le Théâtre de l'Entresort propose ses rendez-vous tout au long de l'année.



VAITÉA SPA

+33 4 68 49 48 20

64 boulevard de Maraussan

<http://www.spanarbonne.com>

1.1 km
NARBONNE



Vaitéa Spa vous invite dans un espace cocooning de plus de 300 m2 au cœur de Narbonne consacré à l'évasion, au bien-être et à la beauté, créé pour vous! Tout est mis en œuvre pour éveiller vos sens et vous offrir une réalité à la hauteur de vos rêves : Rituels et Massages bien-être en solo, duo, pour enfants, bébés, futures mamans, Soins du corps et du visage, Espace Balnéo avec Hammam, Sauna, Bassin de relaxation et Fontaine de glace... Une équipe de praticiennes diplômées, passionnées et régulièrement formées vous accueille et vous accompagne pour faire de cette escale un voyage inoubliable! Les senteurs envoûtantes de nos huiles ainsi que la musique relaxante vont vous transporter vers un doux moment de sérénité dans un cadre dépaysant et reposant. Parking « Maraussan » 100 places gratuites.

Mes recommandations (suite)

Les incontournables

Billetterie Côte du Midi

OFFICE DE TOURISME CÔTE DU MIDI
WWW.COTEDUMIDI.COM



THÉÂTRE + CINÉMA SCÈNE NATIONALE GRAND NARBONNE

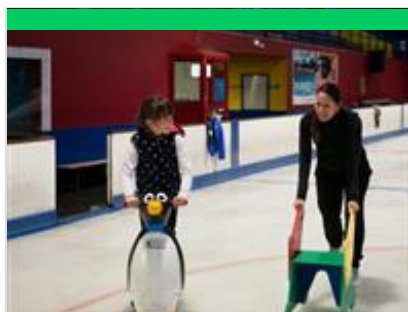
+33 4 68 90 90 20

2 avenue Maître Hubert Mouly BP

60404

1.1 km
<https://www.theatrecinema-narbonne.fr>
NARBONNE

De septembre à juin, venez à Théâtre + Cinéma découvrir une programmation théâtre, danse, musique, cirque, jeune public... ainsi que sa programmation Cinéma Art et Essai. Théâtre + Cinéma a pour missions la diffusion des différents courants de la vitalité artistique actuelle, l'accompagnement à la création et l'éducation artistique. Cet établissement clef de la décentralisation culturelle en Occitanie est une EPCCL labellisée Scène nationale, dont la direction porte une réelle responsabilité publique, artistique et professionnelle. Billetterie ouverte : • mardi, mercredi et vendredi de 15h à 19h • jeudi de 10h à 13h et de 15h à 19h • samedi de 15h à 19h jours de représentations uniquement → un lieu ouvert 6 / 7 jours et 11 / 12 mois → une salle de cinéma classée « art et essai » avec 2 à 4 projections quotidiennes et près de 800 séances → 42 spectacles vivants → 176 rendez-vous publics dont 51 pour les scolaires → des représentations dans



ESPACE DE LIBERTÉ DU GRAND NARBONNE - PATINOIRE

+33 4 68 42 17 89

D6009 Route de Perpignan

<https://www.espacedeliberte.fr>

1.3 km
NARBONNE

Dans ce beau parc de loisirs qu'est l'Espace de Liberté, la patinoire sur glace est encore la seule du Narbonnais. A la fois sportive et ludique, elle s'adresse à tout type de public. Une ambiance de sons, de jeux de lumière et DJ pour accompagner petits et grands dans les joies de la glisse sur une piste en glace de 800 m²... A la patinoire de l'Espace de Liberté, on vous propose deux façons de glisser : sur patins ou... en karting ! Six karts à propulsion électrique permettent accélérations et dérapages sur la glace transformée en circuit... Sensations garanties pour petits et grands ! La patinoire accueille les particuliers, les groupes ou les entreprises souhaitant organiser des événements et des séminaires.



ESPACE DE LIBERTÉ DU GRAND NARBONNE - PISCINES

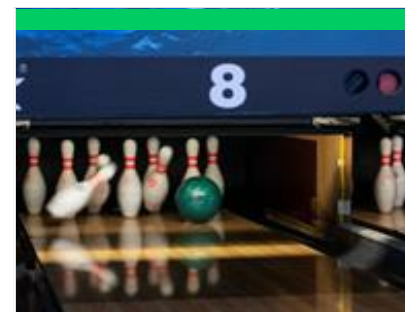
+33 4 68 42 17 89

D6009 Route de Perpignan

<https://www.espacedeliberte.fr>

1.3 km
NARBONNE

Dans l'espace indoor, on découvre un bassin de natation de 25 m, 6 couloirs, chauffé à 29°C. Les familles découvriront un espace aqua-family avec toboggans, bain à bulles et Slash Pad de 300 m² pour s'amuser en toute sécurité. Le O'Tonic, un bassin spécial aquafitness est dédié à l'aquabike, le crosstraining, le pilate,... Outdoor, les nageurs apprécieront le bassin olympique (50 m) exposé plein sud et chauffé toute l'année. Pour la détente : le solarium, et l'espace pique-nique ombragé. En été, ne manquez pas Le Water Jump, composé de 4 pistes exceptionnelles de 9 à 12 m de hauteur !



ESPACE DE LIBERTÉ DU GRAND NARBONNE - BOWLING

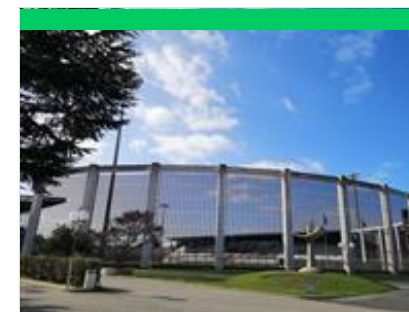
+33 4 68 42 67 12

D6009 Route de Perpignan

<https://www.espacedeliberte.fr/bowling>

1.4 km
NARBONNE

Ce bowling vous promet des après-midi conviviaux, et des soirées festives. Les 12 pistes s'adaptent aux enfants grâce à des rails amovibles, rampes de lancement et boules légères. Le bowling accueille les particuliers, les groupes ou entreprises souhaitant organiser des événements et des séminaires. Soirées bons plans : Le dimanche à partir de 18 h.



PARC DES SPORTS ET DE L'AMITIÉ

+33 4 68 90 90 68

4 avenue Pierre de Coubertin

<http://www.narbonne.fr>

1.5 km
NARBONNE

A plus de 40 ans, il constitue, depuis son ouverture en 1976 et sa réhabilitation en 1992, un des équipements incontournables de Narbonne. Fréquenté annuellement par des milliers de narbonnaises et de narbonnais, il est avant tout un grand jardin public. Siège de : RCNM SAOS - ACNM - NBM - CyclesVol - Badminton - VéloSprint - Académie de Billard, on peut y pratiquer : Athlétisme, Football, Rugby, Football américain, Jogging, Gymnastique, Danse de salon, Volley ball, Basket ball, Badminton, Tennis. Aire de jeux pour les enfants à côté des terrains de tennis. Accès au Parc ouvert 7 jours/7, 24h/24.



CINÉMA MÉGA CGR

+33 8 92 68 85 88

Z.I. Croix Sud Route de Perpignan

<https://www.cgrcinemas.fr/narbonne>

2.5 km

NARBONNE



Le cinéma est ouvert 7jours/7 et vous accueille dans 9 salles (de 80 à 350 places) et ses 1300 fauteuils. Toutes les salles ont accessibles aux personnes à mobilité réduite. Le méga CGR propose également la location de salles, l'organisation de séminaires, l'organisation de soirées privées avec projection de film, les arbres de Noël, les cocktails, des expositions de voitures. Parking gratuit de 1500 places. Séances en audiodescription : pour y assister merci de prendre contact avec la Direction du cinéma 48h avant votre venue.



CHUTEXTREM

+33 6 81 65 33 86

Aérodrome de Narbonne Route d'Armissan

<http://www.chutextrem.com>

4.2 km

NARBONNE



Voler ? Ce n'est plus un rêve grâce au simulateur de chute libre FlyZone ! Sans sauter d'un avion et en toute sécurité, vivez cette incroyable sensation et l'impression d'être en apesanteur en tout point similaires à celles ressenties par les parachutistes ! Savourez cette émotion unique et profitez d'un moment hors du temps. Vous flottez, vous êtes léger, ça y est vous nagez dans les airs !



PORT DE PLAISANCE - LA NAUTIQUE

+33 4 68 62 26 06

12 rue des nautiquards La Nautique

<https://snnarbonne.com/port-de-plaisance>

4.7 km

NARBONNE



Etabli sur l'étang de Bages, au sud de Narbonne, le petit port de plaisance de Port la Nautique est accessible par la mer depuis Port-la-Nouvelle. Le passage se fait par un pertuis et sous un pont à Port-la-Nouvelle.



ASINERIE DU RIVAGE

+33 6 82 07 79 67

Domaine le Rivage Bas

<https://www.asineriedurivage.com>

6.6 km

COURSAN



La petite exploitation familiale est un lieu d'élevage d'une race asine menacée de disparaître : l'âne des Pyrénées. Depuis 2009, nous élevons et valorisons nos ânes autour de différentes disciplines : bât, traction asine, attelage, selle. Nous sommes également laitiers et proposons une gamme complète de savons et cosmétiques naturels fait à partir du lait de nos ânesses. Vous découvrirez un magnifique lieu d'élevage et pourrez profiter de nos espaces frais et ombragés, au calme, près de notre bassin à poissons. Des boissons fraîches et produites localement sont également à votre disposition ainsi que des tables de pique nique !



LA BATEAUTHEQUE

+33 6 80 02 39 84

23 rue de l'ancien puits BP n°7

<http://bateauthèque.xyz/>

6.9 km

BAGES



Créée par des amoureux de l'Etang de Bages qui se désolaient que des bateaux dorment sur le rivage quand les passants émerveillés (mais sans bateau) rêvaient d'aller sur l'eau. La Bateauthèque prête à qui les veut les petites embarcations de ceux qui les lui confient. Toute l'année et pour le prix d'une adhésion symbolique (60€/an pour toute la famille), chacun peut naviguer à volonté sur des kayaks de mer, dériveurs, planches à voile ou paddle et découvrir la lagune.. Condition : savoir naviguer par ses propres moyens (la Bateauthèque n'est pas une école)

Mes recommandations (suite)

Les incontournables

Billetterie Côte du Midi

OFFICE DE TOURISME CÔTE DU MIDI
WWW.COTEDUMIDI.COM



ESPACE BALNÉOLUDIQUE

+33 4 68 75 60 50

1 avenue des bains Rive gauche

<https://www.gruissan-balneo.com>

11.6 km

GRUISSAN



L'équation parfaite pour vous déconnecter et vous ressourcer lors d'un moment intense pour le corps et l'esprit. Des bains et un espace aquatique dans une eau à 32°: massage, spa, rivière à courant, cascade. Hammam, sauna, frigidarium et bassin nordique extérieur avec 27 jets massants. Bassin sportif couvert de 25m. Cours d'aquabike, aquapalmes, etc. Leçons de natation, jardin aquatique et bébés nageurs. Espace For.Me, salle de cardio-musculation (rameurs, steppers, bancs de musculation...) Cryothérapie Corps Entier, utilise l'action du froid en produisant un effet antalgique et anti-inflammatoire sur tout le corps, utilisée dans les domaines, sportif, médical, bien-être. L'été le parc aquatique propose toboggans, pentaglisse, rivières à courants et jeux d'eau. Sur les pelouses, vous avez le choix entre une sieste sur les transats ou, pour les pitichous, une partie de loup dans les



LIBRAIRIE ANCIENNE - LE TROUVE TOUT DU LIVRE

+33 4 68 46 21 64

28 allée de la glacière LE SOMAIL

12.1 km

SAINT-NAZAIRE-D'AUDE



La librairie "Le Trouve Tout du Livre" est située dans un petit port du Canal du Midi et contribue au charme de ce lieu pittoresque. Cette ancienne cave sert d'écrin aux 50 000 livres que propose la librairie.



LA ROBINE A VELO : NARBONNE - CENTRE - ECLUSE DE MANDIRAC

0.5 km

NARBONNE



Etape nature sur le Canal de la Robine, au sein du Parc Naturel Régional de la Narbonnaise en Méditerranée, à travers les rizières.



LA ROBINE A VELO : NARBONNE - PORT-LA-NOUVELLE

7.3 km

NARBONNE



Etape méditerranéenne du Canal de la Robine, au cœur de paysages typiques de la côte languedocienne. C'est par une étonnante langue de terre que se partagent la piste et le train, entre deux étangs véritables mers intérieures, qu'on atteint après la réserve de Sainte-Lucie, Port-la Nouvelle, qui est aussi une station balnéaire avec sa plage qui sera la bienvenue après cette "traversée du désert".



LA ROBINE A VELO : SALLELES-D'AUDE - NARBONNE

9.1 km

SALLELES-D'AUDE



Cette étape nous propose tour à tour d'emprunter la route en voirie partagée par Cuxac-d'Aude (D 1118) pour retrouver le Canal de la Robine à l'écluse de Raonel, et une belle voie verte aménagée et fléchée aux abords de Narbonne.



CŒUR DE CLAPE

+33 4 68 48 14 81

<https://www.cotedumidi.com/a-voir-a-faire>

15.2 km
FLEURY



Très jolie boucle qui vous mènera par des pistes roulantes sur les hauteurs du massif de la Clape puis sur la "Route des vins" bordée de domaines viticoles en passant par des monotraces taillées dans les pinèdes de pins et de chênes verts. Très beaux points de vue sur la mer. A faire au printemps et à l'automne pour les couleurs !! Un bon compromis pour une sortie sportive. - Parcours peu ombragé - Bonne qualité du réseau mobile



ÉCLUSE DE NARBONNE

Quai Dillon Rue Jean Jaurès

<https://www.cotedumidi.com/experiences>

0.1 km
NARBONNE



L'Ecluse de Narbonne, essentiellement bordé par le Quai d'Alsace et Quai Rive Gauche, sur la Rive gauche et du Quai de Lorraine sur la Rive droite, est une écluse simple du Canal de la Robine. Longer le Canal de la Robine ou emprunter les nombreuses passerelles piétonnes vous offre de jolies balades au cœur de la ville. L'Ecluse de Narbonne est une écluse simple à bassin simple et elliptique, du Canal de la Robine, elle est la troisième écluse du Canal, qui en comporte six. Ouvrage construit en 1691. Accès depuis le Quai Dillon à la passerelle, entre le Pont des Marchands et le Pont Voltaire. Ou depuis la Rue Jean Jaurès (Près de l'Office de Tourisme). A Narbonne, il existe quatre écluses : - Ecluse du Quai - Ecluse de Raonel - Ecluse de Narbonne - Ecluse de Mandirac Le Canal de la Robine peut se longer à vélo sur l'itinéraire cyclable " LA LITTORALE ", jusqu'à Port-la-Nouvelle ou jusqu'au Somail, en passant par le



JARDIN DE L'ARCHEVÊCHÉ

+33 4 68 90 30 90

Rue Gustave Fabre

0.1 km
NARBONNE



Situé en cœur de ville et attenant au palais des Archevêques, ce jardin à la française récemment réhabilité est le lieu de passage privilégié d'un bon nombre de narbonnais et touristes du fait de sa proximité avec les monuments historiques comme la cathédrale. On peut y observer une collection d'agrumes, de magnifiques cèdres centenaires et surtout un cadran solaire monumental qui est également une fontaine.



CHAPELLE DES PÉNITENTS BLEUS

+33 4 68 90 30 65

Place Roger Salengro Rue Gustave Fabre

http://www.mairie-narbonne.fr/fr_chapelle
0.1 km
NARBONNE



Chapelle du XVIIIème siècle au décor baroque. Entièrement restaurée par la Ville en 1996, elle abrite un décor, peintures et ferronneries, à la fois sobre et lumineux, offrant aujourd'hui un espace d'exposition idéal. Depuis sa rénovation, afin de préserver et de faire vivre son patrimoine, la Ville de Narbonne, Ville d'Art et d'Histoire, a choisi de présenter dans ce bel édifice de l'architecture classique, le travail et les réalisations d'artistes contemporains qui proposent des projets originaux et spécifiques pour cet espace, qui y développent des actions de médiations (rencontres, concerts, conférences) et pour certains un travail en résidence. Elle accueille aujourd'hui une salle d'expositions temporaires.



CATHÉDRALE SAINT-JUST ET SAINT-PASTEUR

+33 4 68 90 31 34

Rue Armand Gautier

<http://www.musees-narbonne.fr>

0.1 km
NARBONNE



De style gothique rayonnant directement inspiré des grandes cathédrales du Nord de la France, la cathédrale St-Just-et-St-Pasteur se singularise par son unique chœur, dont les voûtes s'élèvent à plus de 40 mètres de haut. Construite entre 1272 et 1340, elle est restée inachevée, les Consuls refusant en ces temps agités de détruire les remparts afin de poursuivre la construction. La chapelle axiale Notre Dame de Bethléem présente un retable du XIVème, en pierre polychrome. La salle du Trésor, également appelée salle acoustique, propose une riche et précieuse collection d'objets liturgiques, d'ivoires, d'orfèvreries et des tapisseries. Messes hebdomadaires les dimanches à 11h et les vendredis à 10h (hors célébrations ponctuelles).



LE TRÉSOR DE LA CATHÉDRALE SAINT-JUST-ET- SAINT-PASTEUR

+33 4 68 90 31 34
Rue Armand Gautier

<http://www.musees-narbonne.fr/>

0.1 km

NARBONNE



Située à l'étage de la chapelle de l'Annonciade, la salle dite du Chapitre présente une pièce de plan carré, couverte d'une coupole en briques. Celle-ci génère, d'un angle à l'autre un curieux phénomène acoustique de propagation du son que vous pourrez vous-même expérimenter. Le Trésor réunit des œuvres remarquables de la période carolingienne à la période moderne : une plaque d'évangéliste en ivoire sculptée au IXe siècle, une pyxide hispano-mauresque du XIe siècle, le pontifical enluminé de l'Archevêque Pierre de la Jugie, la fascinante tapisserie de la Création (Flandres, vers 1500), d'autres objets liturgiques témoignant de la magnificence des archevêques de Narbonne. Le billet Pass Monumentale Narbonne est valable 1 an. Fermetures annuelles les 01/01, 01/05, 11/11 & 25/12.



DONJON GILLES AYCELIN

+33 4 68 90 31 34

Palais des Archevêques Place de
l'Hôtel de Ville

<http://www.musees-narbonne.fr/>

0.2 km

NARBONNE



Haute de 42 mètres et couronnée d'échauguettes, cette puissante tour carrée, construite de 1295 à 1306 par l'Archevêque Gilles Aycelin à l'angle sud-est du Palais Neuf, offre un point de vue exceptionnel sur la ville. Ses murs renferment quatre salles desservies par un escalier à vis de 162 marches : salle hémisphérique, salle dite du Trésor, chambre du roi et salle de défense. Le billet Pass Monumentale Narbonne est valable 1 an.



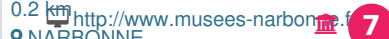
PALAIS-MUSÉE DES ARCHEVÊQUES - PARCOURS D'ART, PALAIS NEUF

+33 4 68 90 31 34

Palais - Musée des Archevêques Place
de l'Hôtel de Ville

0.2 km

NARBONNE



La visite du Palais Neuf, aménagé entre les XIVe et XIXe siècles, permet la découverte des anciens appartements des archevêques et des très riches collections d'art. Le parcours propose des tableaux des écoles européennes du XVIe au XIXe siècle, une collection remarquable de faïences des XVIIe et XVIIIe siècles, du mobilier et une importante section de peintures orientalistes. Les espaces et leurs décors sont eux-mêmes fastueux et méritent le détour : plafonds peints de la grande salle des Audiences (1634), de la chambre du Roi (1632) et de la grande galerie (1851), ou encore la salle à manger des Archevêques (XVIIIe siècle) et son décor de gypseries dédié à la nature et à la chasse. Le billet Pass Monumentale Narbonne est valable durant 1 an. Le parcours archéologique du Palais Vieux est en cours de travaux de transformation, il accueillera bientôt un parcours médiéval inédit.



VIA DOMITIA

Place de l'Hôtel de Ville

0.2 km

NARBONNE



Emouvant témoignage de la Ville antique, la Via Domitia reliait l'Italie à l'Espagne au IIème siècle avant JC. Elle a été découverte en 1997, Restaurée et aménagée, elle balise la place de l'Hôtel de Ville, au coeur du quartier de Cité. Très appréciée des enfants, la Via Domitia est un lieu original où ils aiment s'amuser sur les pavés antiques.



PLACE DE L'HÔTEL DE VILLE

0.2 km

NARBONNE



Principale place du quartier de Cité, elle accueillait jusqu'à la Révolution, le marché neuf. Rénovée et rendue à la circulation piétonnière en 1997, elle présente en son centre un vestige de l'antique Voie Domitienne et demeure aujourd'hui le véritable coeur de Narbonne.



JARDIN DES VICOMTES

+33 4 68 90 30 90
Place Roger Salengro

0.2 km
NARBONNE



Situé entre la Poudrière et la chapelle des Pénitents bleus, l'endroit avait été aménagé en couvent des Capucins puis en cour du Tribunal. Ce jardin a été créé dans les années 1990 en hommage aux Vicomtes de Narbonne.



MAISON DES INQUANTS

Rue Hector Berlioz

0.2 km
NARBONNE



Appelée Bourse aux draps, elle est avec la rue de la Parerie, un témoignage de l'activité drapière intense qui a animé la ville pendant les XIIe, XIIIe et XIVe siècles. C'est dans la maison des Inquants (des crieurs) que l'on fixe les cours, que les transactions commerciales sont consignées sur de grands registres. La maison des Inquants, datée des XIIIe et XIVe siècles, était auparavant pourvue de trois baies gothiques à remplages qui ouvraient sur la rue de la Parerie vieille (actuelle rue H. Berlioz).



PONT DES MARCHANDS

Rue du Pont des Marchands Accès par
la rue Jean Jaurès

0.2 km
NARBONNE



Ce pont bâti était constitué de sept arches (6 sont sûres), il permettait de pénétrer dans la ville antique depuis le sud et accueillait le passage de la Via Domitia. Le Pons vetus permet la liaison entre les quartiers de Bourg et de Cité. A l'heure actuelle, une seule arche est visible, ce qui laisse supposer la largeur de l'Aude antique.



PLACE DES 4 FONTAINES

Place des 4 Fontaines

0.2 km
NARBONNE



Au débouché du Pont des Marchands, elle constituait la principale place du quartier de Bourg. Réhabilitée, elle accueille à nouveau en son centre, depuis les années 1970, une fontaine à quatre bouches, à laquelle elle doit sa dénomination.



ANCIENNE POUDRIÈRE

+33 4 68 32 64 82
Rue Ancienne Porte Neuve
<http://www.narbonne.fr>

0.2 km
NARBONNE



La Poudrière abrite aujourd'hui, comme la chapelle des Pénitents Bleus, une salle d'expositions temporaires. Elément original du patrimoine narbonnais situé en cœur de ville, en retrait des anciens remparts, cette ancienne poudrière du XVIIème siècle, a été restaurée et réaménagée dans les années soixante-dix. Cet édifice atypique constitue un lieu d'expositions intéressant, essentiellement consacré aux artistes plasticiens et aux associations du Narbonnais.



PALAIS DU TRAVAIL

Boulevard Frédéric Mistral

<https://www.narbonne.fr/palais-sports-a>

0.2 km
NARBONNE



Le Palais des Arts des Sports et du travail de Narbonne est un des rares témoins en Languedoc-Roussillon de l'architecture fonctionnaliste et rationaliste des années 30, il s'inscrit dans le mouvement moderniste né au lendemain de l'exposition universelle des Arts décoratifs de 1925. Soutenu par Léon Blum, le projet fut confié à l'architecte Joachim Génard ; les travaux commencèrent en 1938 mais furent stoppés par la guerre jusqu'en 1946 ; l'année 1952 marqua la fin des travaux et l'inauguration de la Bourse du Travail. De nos jours, il est l'élément essentiel de la vie associative et scolaire de la ville (les associations doivent déposer une demande auprès de la Mairie afin de pouvoir se voir attribuer un créneau horaire pour leurs Assemblées Générales, par exemple, dans une des salles de réunion mise à leur disposition). Pas d'accueil spécifique au Palais du travail. Les horaires se font en fonction des

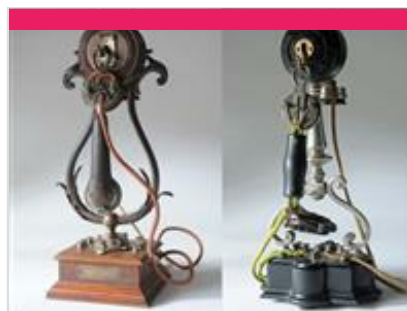


CANAL DE LA ROBINE

0.3 km
GINESTAS



En 1681, le Canal du Midi, oeuvre de Pierre Paul Riquet s'achève. Au XVIIIème siècle, il se complète par la construction du Canal de la Robine. Inséré dans des paysages magnifiques, La Robine, Classé Patrimoine Mondial de l'Unesco depuis 1996, nous mène jusqu'à Port-la-Nouvelle en bord de Méditerranée : un périple au coeur des vignobles et des étangs côtiers, à cheminer en bateau, à pied ou à vélo, pour allier sport et découverte d'une histoire millénaire.



MUSEE DU TÉLÉPHONE

+33 6 89 08 65 94# +33 6 87 82 74 69

38 Boulevard Marcel Sembat

<https://www.museedutelephone.fr>

0.4 km
NARBONNE



Sur 80 m2, le Musée permet de parcourir plus de 230 ans d'histoire des télécommunications et du téléphone au travers de plus de 150 postes téléphoniques, objets et documents. La visite débute avec le télégraphe optique de Chappe. Elle se poursuit avec les débuts de la téléphonie en 1876 puis son évolution jusqu'à nos jours. Des vitrines présentent les annuaires, les publiphones, la télématique et le minitel. La visite se termine avec les tableaux d'opératrices et une cabine équipée de 1910. Possibilité de visites commentées en espagnol.



MAISON DES TROIS NOURICES

Rue des Trois Nourrices

0.4 km
NARBONNE



Acquise par la Ville en 1987 alors qu'elle était occupée par une boulangerie-pâtisserie, la Maison des Trois Nourrices tire son nom des cariatides à la poitrine opulente qui ornent la façade sud. Restaurée en 2005-2006, la bâtisse demeure le seul exemple d'architecture civile Renaissance à Narbonne. Les parties basses, actuellement occupées par les services de l'Hôpital voisin, sont médiévales ; le 1er étage a quant à lui été refait à neuf dans les années 1558, dans le nouveau style venu d'Italie. La Maison des Trois Nourrices ne se visite que sur rendez-vous ou à l'occasion des Journées Européennes du Patrimoine (Service des Visites commentées : 04 68 90 30 66)..



BASILIQUE SAINT-PAUL

+33 4 68 90 31 34

Rue Duplex et rue de l'Hôtel Dieu

<http://www.musees-narbonne.fr>

0.4 km
NARBONNE



Première église gothique de Narbonne et l'une des plus anciennes du Midi. Bâtie sur le tombeau du premier évêque de Narbonne, saint-Paul, sa "crypte" correspond à l'ancien cimetière paléochrétien (IIIe-IVe siècles). Edifiée en 1180, le chœur ne sera construit qu'entre 1224 et 1230 les voûtes quant à elles sont refaites vers 1368. Au XVe siècle, deux travées allongent la nef vers l'ouest. Au XVIè siècle, les piliers sont consolidés et trois arcs, dits arcs diaphragmes, sont rajoutés. Cet édifice religieux a la particularité de présenter art roman et art gothique étrangement mêlés dans l'architecture. A voir : le chapiteau du jugement dernier, chef d'oeuvre de la sculpture médiévale et la grenouille légendaire sculptée au coeur du fameux bénitier en marbre blanc. Fermetures annuelles les 01/01, 01/05, 11/11 & 25/12.

Mes recommandations (suite)

Les incontournables

Billetterie Côte du Midi

OFFICE DE TOURISME CÔTE DU MIDI
WWW.COTEDUMIDI.COM



LES HALLES

+33 4 68 32 63 99

Boulevard Docteur Ferroul
<http://www.narbonne.halles.fr>

0.4 km

NARBONNE



Élu plus beau marché de France en 2022 par les presses quotidiennes régionales de France et par la rédaction de TF1, les halles de Narbonne demeurent plus que jamais le lieu incontournable sur la Côte du Midi pour tous ceux qui ont le goût des découvertes culinaires dans un cadre authentique et convivial. Le pavillon de Style Baltard fut construit au début du siècle dernier près du canal de la Robine ; sa superbe structure métallique, ses piliers et ses portes de pierre, sa toiture majestueuse abritent toujours l'un des plus beaux marchés de France. A visiter pour le plaisir des yeux et du palais, avec 66 commerces des meilleurs produits frais, des fruits et des légumes aux poissons, en passant par les fromages et les vins fins de la région. A ne manquer sous aucun prétexte ! Ouvertes 365 jours par an (sans exception) de 7h à 14h00 (NB : Service minimum les Lundis).



MAISON NATALE DE CHARLES TRENET

+33 4 68 90 31 34

13 avenue Charles Trenet
<http://www.musees-narbonne.fr>

0.5 km

NARBONNE



Cette maison est le lieu qui a vu naître l'artiste le 18 mai 1913. Bien plus que cela, elle est aussi le lieu d'éveil d'une vocation artistique exceptionnelle et d'un talent unique. Cette vieille baraque était pour Charles Trenet la source de toutes les inspirations. L'enfance et les souvenirs dans cette Douce France provinciale, près de La Mer, bercée par La Tramontane, sont toujours présents, ici à Narbonne charmante et bonne, son amie de toujours, sa ville à laquelle il était resté Fidèle. Grâce à une scénographie originale, les documents d'archives et interactifs vous feront partager l'incroyable gaieté du «Fou chantant» ! Le billet Pass Monumentale Narbonne est valable 1 an.



CLOS DE LA LOMBARDE

48 rue Chanzy

<https://billetterie.cotedumidi.com/visites>

0.8 km

NARBONNE



Venez découvrir ou redécouvrir les vestiges archéologiques du « Clos de la Lombarde » à travers une reconstitution époustouflante des deux « domus » ainsi que des thermes et sentir l'ambiance de la déambulation dans ses rues. Grâce aux images de synthèse dans la nouvelle salle immersive du clos, vous allez pouvoir voyager au cœur d'un quartier romain du IIème siècle de notre ère, complétant ainsi votre visite du site. Découvert par Raymond et Maryse SABRIE, le site archéologique du Clos de la Lombarde a été fouillé depuis 1974 par le G.R.A.N. Il correspond à une zone du quartier résidentiel situé au nord de Narbonne romaine, en bordure de la Voie Domitienne, proche d'une vaste nécropole, occupée par de grandes domus dont les fameuses peintures à fresques sont présentées au musée archéologique de Narbonne. La connaissance de l'architecture de la maison gallo-romaine à Narbonne a



NARBO VIA

+33 4 68 90 28 90

2 avenue André Mècle
<https://narbovia.fr>

1.2 km

NARBONNE



Situé à l'entrée Est de la ville et le long du canal de la Robine, le musée Narbo Via vous fait découvrir les richesses de la cité antique de Narbo Martius, première colonie romaine fondée en Gaule en 118 avant notre ère. Doté d'une collection de plus de 7 000 pièces, ce musée à l'architecture contemporaine propose un parcours d'expositions permanente et temporaire sur 3200m2, avec notamment des peintures murales ainsi qu'un ensemble exceptionnel de 760 fragments de monuments funéraires répartis dans un mur animé unique en Europe. Narbo Via est également un établissement dédié à la recherche. Il dispose à ce titre d'un atelier de restauration, d'une salle d'étude pour les collections et le mobilier archéologique, d'une salle de documentation et d'un auditorium de 192 places qui peut accueillir des conférences et des colloques. Ses jardins, sa librairie-boutique et son restaurant Cadence au Musée



LES CHOCOLATIERS CATHARES

+33 4 68 27 04 04

ZA du Castellas 165 rue du Pech
Redon

5.7 km

MONTREDON-DES-CORBIÈRES



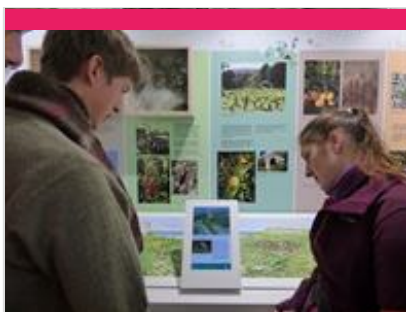
Visitez le musée du chocolat en spectacle sons et lumières et plongez dans le monde merveilleux du cacao ! Voyagez au temps des Mayas et des Aztèques. Contemplez notre plantation de cacaoyers. Vivez l'Épopée du cacao sur plus de 500 m² au travers de nos machines anciennes. L'histoire du chocolat n'aura plus de secrets pour vous ! Vous dégusterez nos grands crus de cacao ainsi que d'autres douceurs concoctées par notre Maître Chocolatier. En Bonus, vous traverserez le temps à bord du p'tit train à vapeur qui parcourait nos Corbières dans les années 1900! (spectacle en 4D son et lumières). Tous nos produits sont fabriqués Artisanalement, dans la plus pure des traditions, garantis sans conservateurs, sans huile de palme, sans arômes artificiels. Vous découvrirez toutes ces douceurs dans notre boutique ainsi que notre collection de charmantes boîtes souvenirs de notre Région.

Mes recommandations (suite)

Les incontournables

Billetterie Côte du Midi

OFFICE DE TOURISME CÔTE DU MIDI
WWW.COTEDUMIDI.COM



MAISON DE LA CLAPE - PARCOURS NATURE

+33 4 68 45 25 47

24 rue Jean Jaurès

<http://www.maisondelaclape.com>

6.1 km
VINASSAN



Ici vous trouverez de multiples informations sur le massif de la Clape, faune, flore et activités des hommes. Vous découvrirez la spectaculaire maquette en 3D qui dévoile les secrets de l'évolution du littoral de la Narbonnaise, les migrations des oiseaux, les échanges mers-étangs, les vents... Le Parc Naturel de la Narbonnaise vous propose des outils de médiation pour vous plonger au cœur du massif. Les dimanches d'avril, mai, juin, septembre et octobre, un animateur du Parc vous accueille avec ses présentations autour de la biodiversité, des richesses et des activités sur notre territoire. Ouvert au public. Par prudence vérifiez les horaires d'ouverture sur notre site. Pour les groupes ouvert toute l'année sur rendez-vous.



JARDIN DE LA RÉVOLUTION

+33 4 68 90 30 90

Square Thérèse et Léon Blum

<https://www.narbonne.fr/cartographie/p>

6.2 km
NARBONNE



Entièrement rénové et mis au goût du jour en 2003, ce square qui porte le nom de Thérèse et Léon Blum en mémoire du célèbre député de Narbonne, abrite un bassin à jets multiples, une nouvelle passerelle, un labyrinthe de bambous, deux aires de jeux. Lieu riche en biodiversité, avec de nombreux arbres, plantes et animaux.



ABBAYE DE FONTFROIDE

+33 4 68 45 11 08

Route départementale 613

<https://www.fontfroide.com>

10.5 km
NARBONNE



A 10 minutes de Narbonne, entrez au cœur d'un univers préservé et privé, un patrimoine classé qui conserve entre ses murs les richesses architecturales et la spiritualité des Hommes qui l'ont occupé, des moines cisterciens à Gustave Fayet, artiste et mécène, qui acquiert l'Abbaye en 1908. Sous son impulsion, Fontfroide devient un lieu de rencontres artistiques et d'effervescence créatrice. L'Abbaye est empreinte en ses murs de riches témoignages de ces résidences à découvrir au cours d'une visite, un concert, une exposition... Jardins et Architecture se conjuguent à Fontfroide : intégrés à la visite de l'abbaye, la roseraie et les jardins classés "Jardin Remarquable" et "Refuge LPO" sont une invitation à une promenade bucolique. Complétez votre découverte par une balade dans le massif environnant et profitez de vues remarquables sur le patrimoine millénaire. Une halte courmande



MUSÉE DES POTIERS GALLO-ROMAINS AMPHORALIS

+33 4 68 46 89 48

Allée des potiers

<https://narbovia.fr/accueil/visiter/visiter-e>

11.2 km
SALLELES-D'AUDE



Amphoralis, à une douzaine de kms au nord de la capitale antique Narbo Martius, est un ancien atelier de production d'amphores gauloises, mis à jour dès 1976. Son musée surplombe les fouilles archéologiques d'une fabrique antique de poteries (Ier- IIIe siècle). Il permet de découvrir la vie quotidienne et l'activité de ces potiers qui produisaient en masse des amphores vinaïres, mais aussi différents matériaux de construction (briques, tuiles) et de la vaisselle du quotidien. Dans le parc, un parcours extérieur mène aux restitutions de fours et d'une habitation gallo-romaine, construits à l'identique des vestiges retrouvés. Le jardin des potiers présente plus de 160 espèces de plantes répertoriées par les agronomes latins. Elles y sont réparties en 5 usages différents : alimentaire, médicinal, condimentaire, ornemental et artisanal. Une promenade dans l'arboletum permet de découvrir des



NOTRE DAME DES OUBIELS

<http://www.portel-des-corbieres.fr/pages>

15.8 km
PORTEL-DES-CORBIERES



Véritable fleuron de Portel, cette ruine majestueuse posée entre vignes et oliviers, classée monument historique, fut construite entre 1285 et 1310 sur l'emplacement d'une ancienne ferme gallo-romaine. Derrière l'Abbaye, le champ d'oliviers serait l'emplacement d'un ancien cimetière de moines. Situé à 1 km à l'ouest du village, non loin du défilé de la Reïnadouïre (la reine des eaux), traversé par la Berre. Cet endroit était un lieu de passage franchissable à l'aide de barques guidées par un passeur en temps de crues ; d'où le nom de "Les passes", encore employé de nos jours pour désigner le site. La voie Héracléenne de Celtibères, puis la Via Domitia des Romains y abouti. Un oratoire païen et un gîte d'étape, "un mansio", y avaient été dressés. A l'aube de l'ère chrétienne s'y implanta une première chapelle, présente en 1175, consacrée à la vierge, à laquelle succéda donc, Notre-Dame des Oubiels, mais détruite par des hordes



ECLUSE DE SAINTE-LUCIE

+33 4 30 37 06 45# +33 4 68 42 23 70

<https://refuge-littoral-sainte-lucie.fr/>

15.9 km

📍 PORT-LA-NOUVELLE



L'Ecluse de Sainte Lucie est une écluse simple du Canal de la Robine. L'écluse de Sainte-Lucie a été construite en 1872. Une ancienne métairie est alors transformée en maison éclusière pour loger les éclusiers. A pied ou à vélo : - Il est possible de traverser l'écluse à pied ou à vélo pour se promener sur l'île Sainte Lucie (La petite boucle de l'île : 3 km, 1h. La grande boucle de l'île : 7 km, 2h30). - Parcourez aussi les Anciens Salins : Pour rejoindre à pied le grau et la tour de la Vieille Nouvelle, il faut prévoir 45 min, depuis la maison éclusière. Pour parcourir l'ensemble des anciens salins, le vélo est plus approprié (4 km, 1h30 A/R). - Il est également possible de rejoindre Narbonne ou Gruissan et au-delà à vélo en longeant le canal sur le chemin de halage en rive gauche du canal. (Voir le document "La Plaquette de Ste Lucie" sur cette page) Les bateaux : De janvier à fin octobre mais surtout entre le 15 avril et le 1er octobre, le canal de la



TERRA VINEA

+33 4 68 45 87 68

15 chemin des plâtrières

<http://www.terra-vinea.com>

16.0 km

📍 PORTEL-DES-CORBIERES



Marchez sur les pas d'anciens mineurs d'une carrière de gypse, pour découvrir les vestiges de l'histoire de la vigne et du vin en Narbonnaise, dès l'Antiquité. Plus qu'une visite, Terra Vinea vous fera vivre une expérience sensorielle dans les profondeurs de la terre. Observez, écoutez, sentez et laissez-vous happer par les dimensions titanesques de ce site, aux prodigieux effets. Vos sens en éveil après ce surprenant voyage dans le temps, vous vous délecterez d'une dégustation de différents vins locaux rigoureusement sélectionnés. Vous pourrez retrouver ces nectars dans la boutique du site mais aussi continuer la dégustation autour de savoureux mets concoctés par notre chef, dans le restaurant à l'étage.



L'ODYSSÉE DE L'OLIVIER - L'OULIBO

+33 4 68 41 95 84

4 hameau de Cabezac

<https://www.loulibo.com>

16.7 km

📍 BIZE-MINERVOIS



L'Odyssée de l'Olivier vous fait entrer dans le monde fabuleux de l'olive. Venez découvrir dans le moulin, un son et lumière sur l'arbre béni des dieux où vous remonterez le temps de la mythologie jusqu'à notre époque. Une visite d'1h30 où votre guide vous parlera de la cueillette, des saisons de l'olive, des bienfaits de l'olivier, des étapes de la préparation des olives de pays et de l'huile d'olive. Vous terminerez votre périple par une dégustation commentée d'olives lucques du Languedoc et d'huile d'olive. Les enfants de 6 à 12 ans partiront "À la recherche de l'élixir de jeunesse éternelle", une chasse au trésor pleine de surprises ! Horaires des visites 7J/7 toute l'année Juin et septembre : 11 H - 15 H - 16 H - 17 H Juillet / août : 11 H - 15 H - 16 H - 17 H - 18 H Hors saison 10H30 - 14H30 - 16H

Mes recommandations (suite)

Les incontournables

Billetterie Côte du Midi

OFFICE DE TOURISME CÔTE DU MIDI
WWW.COTEDUMIDI.COM



: Restaurants : Activités et Loisirs : Nature : Culturel : Dégustations

Map data ©2024 Google

Mes recommandations (suite)

Les incontournables

Billetterie Côte du Midi

OFFICE DE TOURISME CÔTE DU MIDI
WWW.COTEDUMIDI.COM

